

WEBINAIRE UFBJOP x R3 x BPIFRANCE

Comment amorcer et financer sa transition
environnementale et sociale dans le secteur de la joaillerie ?

Animé par Diane Lenfant & Erwan Guenver



RELIER
REPENSER
RÉGÉNÉRER



bpifrance



ANIMATEURS DU WEBINAIRE



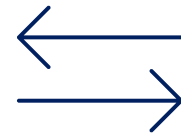
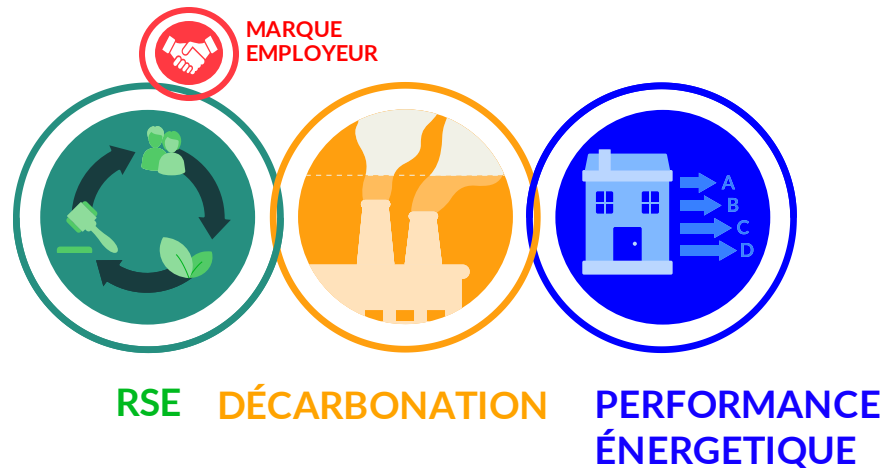
Diane Lenfant
Consultante RSE &
carbone



Erwan Guenver
Consultant RSE &
carbone

UNE APPROCHE INTÉGRÉE DE LA TRANSITION ÉNERGÉTIQUE, ENVIRONNEMENTALE ET SOCIÉTALE

**Des solutions
sur 3 pôles d'expertise**
au service d'une **vision holistique** de la transition



3 leviers d'accélération

ÉQUIPE D'EXPERTS ET
INGÉNIEURS ENGAGÉS

PLATEFORMES DIGITALES DE
PILOTAGE & REPORTING

SOLUTIONS DE
FINANCEMENT

Adaptation à **tous les secteurs**
et à **toutes les tailles d'entreprise**

“ R3 relie vos **enjeux stratégiques et business** à vos **enjeux environnementaux et sociétaux** en **une feuille de route unique** ”



ILS NOUS FONT CONFIANCE

Industrie / Equipements



Transport/ mobilité



Commerce / Négoce



Tourisme et Loisirs



Mode / Cosmétique



Médias



Santé



Joierie



IT / Solutions Numériques



Agro-Alimentaire



Professions Libérales / Conseil



+ 50 Grands groupes



EN CHIFFRES

- 17%*

Des consommations d'énergie

- 25%*

Des émissions de GES

+ 1200

Dirigeants et collaborateurs
formés aux enjeux de la transition

+ 550

PME/ETI accompagnées et
pilotees depuis la création de R3

*Gains constatés en moyenne chez nos clients

12 M€

Fonds propres 2022



Actionnaire de référence

+120

Collaborateurs engagés

2022

Mise en place de l'actionnariat salarial
Création d'un comité RSE

Une équipe exclusivement
dédiée aux TPE/PME sur
toute la France

+6 agences en région

Déployées au S2 2024





Comment et pourquoi construire une démarche RSE propre à mon entreprise ?



QU'EST-CE QU'UNE DEMARCHE RSE ?

QUATRE PILIERS PROPRES A VOTRE SECTEUR :

DURABILITÉ DE MON OFFRE

- Achats responsables
- Réduction de l'impact environnemental et sociétal lors de la conception
- Sensibilisation des clients

GESTION ENVIRONNEMENTALE DE MON SITE

- Déplacements des salariés
- Déchets
- Transports
- Énergie
- Pollutions et nuisances

ENGAGEMENT DES ÉQUIPES

- Partage et collaboration
- Intégration, formation et évolution
- Qualité de vie au travail
- Santé et sécurité

UTILITÉ POUR LE TERRITOIRE

- Contribution sociétale
- Diversité et inclusion
- Relations durables avec les clients et les fournisseurs

QUELS BÉNÉFICES ?

AMÉLIORATION DE L'IMAGE AUPRÈS DES CLIENTS

RÉDUCTION DES COÛTS DE GESTION DE MON SITE

RÉDUCTION DU TURN OVER, DE L'ABSENTÉISME ET PLUS FORTE ATTRACTIVITÉ

RENFORCEMENT DES LIENS AVEC LES ACTEURS DU TERRITOIRE



QU'EST-CE QU'UNE DEMARCHE RSE ?

DURABILITÉ DE MON OFFRE

- Achats responsables
- Réduction de l'impact environnemental et sociétal
- Sensibilisation des clients



AMÉLIORATION DE
L'IMAGE AUPRÈS DES
CLIENTS



EXEMPLE D'ACTION :

Utiliser uniquement de l'or recyclé dans la confection de bijoux et réduire ses chutes de production

=> Réduction des impacts liés à l'extraction de métaux & pierres: carbone, eau, sols



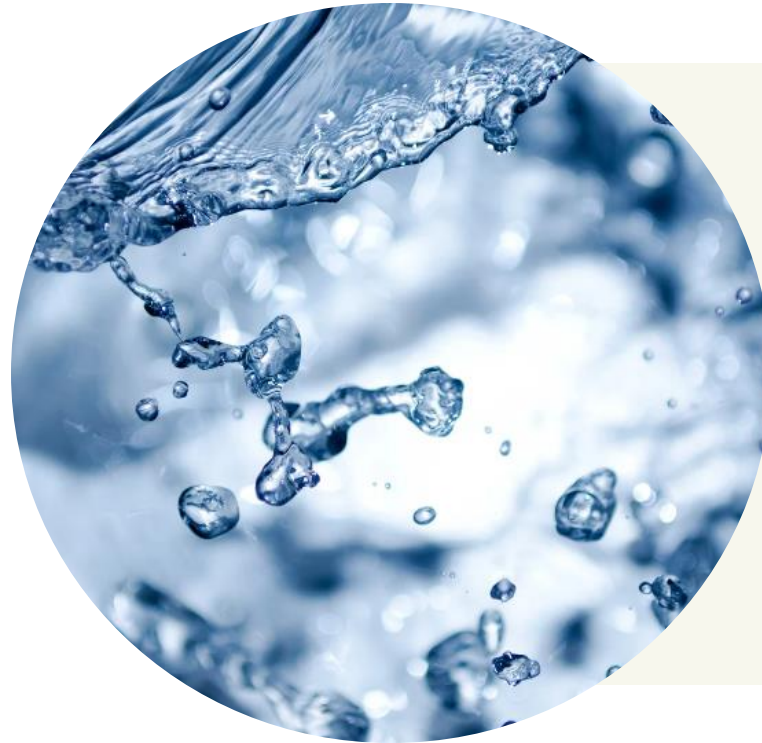
QU'EST-CE QU'UNE DEMARCHE RSE ?

GESTION ENVIRONNEMENTALE DE MON SITE

- Déchets
- Eau
- Transports
- Énergie



RÉDUCTION DES COÛTS DE GESTION DU SITE



EXEMPLE D'ACTION :

Déployer un circuit d'eau en boucle fermée

=> Réduction des consommations d'eau sur le site



QU'EST-CE QU'UNE DEMARCHE RSE ?

ENGAGEMENT DES ÉQUIPES

- Partage et collaboration
- Intégration et évolution
- Qualité de vie au travail
- Santé et sécurité



EXEMPLE D'ACTION :

Travailler sur l'ergonomie des postes de travail des opérateurs avec la médecine du travail

=> Réduction des troubles musculosquelettiques (TMS)

RÉDUCTION DU TURN
OVER, DE L'ABSENTÉISME
ET PLUS FORTE
ATTRACTIVITÉ



QU'EST-CE QU'UNE DEMARCHE RSE ?

UTILITÉ POUR LA SOCIÉTÉ

- Contribution sociétale
- Diversité et inclusion
- Clients et fournisseurs



RENFORCEMENT DES
LIENS AVEC LES ACTEURS
DU TERRITOIRE



EXEMPLE D'ACTION :

Faire appel à des structures de l'insertion professionnelle telle que la Fabrique Nomade : favorise l'insertion des artisans d'art migrants et réfugiés

=> *Participer à l'insertion professionnelle des personnes éloignées de l'emploi*



DES EXEMPLES D'ENTREPRISES INSPIRANTES DANS LE SECTEUR DE LA JOAILLERIE



Mécénat et inclusion :

En partenariat avec la Turquoise Mountain Foundation, l'entreprise Pippa Small Jewellery soutient un projet de formation de jeunes femmes à la fabrication de bijoux, aux études commerciales, à l'alphabétisation et à l'anglais à Kaboul, afin de leur permettre d'accéder à des emplois créatifs et d'améliorer leurs conditions de vie.

Effectif : < 50 salariés

Secteur : Bijouterie - Joaillerie

HÉLOÏSE & ABÉLARD

Economie circulaire :

Héloïse & Abélard propose des collections de joaillerie permanentes, dont les pièces sont réalisées sur commande, à partir d'or et de diamants de seconde main. Cette pratique permet de réduire les impacts environnementaux liés à l'extraction et aux transports internationaux, et limite également le coût social de cette industrie.

Effectif : < 10 salariés

Secteur : Bijouterie - Joaillerie



Economie circulaire

Or du Monde collecte et recycle toutes formes de bijoux en or ou platine, et remet en échange un avoir d'une valeur basée sur le prix du jour des métaux précieux. L'entreprise réalise 100% de ses créations en métaux précieux recyclés.

Effectif : < 20 salariés

Secteur : Bijouterie - Joaillerie

DES ATTENTES COLLECTIVES QUI AUGMENTENT

78% des 18-24 ans n'accepteraient pas un emploi qui n'a pas de sens pour eux. **Et 62 %** des étudiants sont prêts à refuser un poste dans une entreprise qui manque d'engagement social et environnemental.

Source : [Le monde - YouGov 2021](#) + BCG 2019



Salariés

79% des entreprises prennent en compte la RSE au stade de l'appel d'offre.

Source : Enquête PWC 2019, RSE : La parole aux fournisseurs !



Etat

2022 la mise en application du décret tertiaire imposant à l'ensemble des structures tertiaires de +1000m2 de réduire de 40% leur consommation énergétique d'ici 2030

Source : [Vie-publique.fr - Loi "Climat et Résilience": des avancées et des limites](#)



Client B2C

63% des consommateurs estiment que le fait qu'une marque propose des produits durables renforce leur confiance en elle.

Source : [Etude ADEME 2019, Consommation responsable](#)



Client B2B



LA RSE : UN NOUVEAU LEVIER POUR AMÉLIORER LA PERFORMANCE FINANCIÈRE DES PME

+13% de performance économique en plus pour les entreprises qui placent la RSE au cœur de leur stratégie
Gain moyen par rapport aux entreprises qui ne sont pas engagées dans une démarche RSE*

Sécurisation de la marge

Anticipation des risques réglementaires

Amende de 0,5% et 1% du chiffre d'affaire annuel en cas de non-respect de la CSRD

Performance opérationnelle

+45 000€ d'économies annuelles préconisées en moyenne pour des PME industrielles

Augmentation du CA

Engagement et motivation des salariés

+12% de productivité grâce à une meilleure coopération et sens au travail

Accès à des nouveaux marchés & innovation

+5 à 30 pts dans les appels d'offre lorsque l'on peut valoriser sa démarche RSE

Meilleure attractivité et rétention des talents

85% des salariés estiment que l'amélioration de la QVT renforce la fidélité

Amélioration de la valorisation financière

Amélioration de la cotation

La cotation intègre la RSE dans sa dimension qualitative

Accès à des financements à des taux privilégiés

Variation du taux des prêts bancaires en fonction des critères ESG

Sources

- From the Stockholder to the Stakeholder: How Sustainability Can Drive Financial Outperformance
- La rentabilité de l'éco-conception (source: [Ademe](#))
- Environmental standards and labor productivity ([sources](#))
- France Stratégie 2018 ; ADEME ; HEC



QUELLE ATTITUDE ADOPTER
FACE AUX ENJEUX DE LA
TRANSITION ?



2 RÉPONSES POSSIBLES

ANTICIPER ET AGIR A SON
RYTHME



En prenant du plaisir

ADOPTER UNE ATTITUDE
ATTENTISTE ET AGIR SOUS
LA CONTRAINTE



Dans la douleur

LA RSE, UNE DÉMARCHE STRATÉGIQUE INTÉGRÉE ET NON DES ACTIONS ÉPARSES

Nous faisons de la RSE sans le savoir...



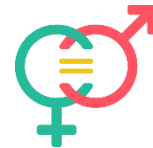
Mécénat de compétences



Suivi des consommations d'eau



Bien-être des salariés



Egalité F/H



Développement des compétences



Eclairage LED



Insertion professionnelle



Tri et recyclage des déchets CO



LA RSE, UNE DÉMARCHE STRATÉGIQUE INTÉGRÉE ET NON DES ACTIONS ÉPARSES



...Et pourtant c'est une démarche stratégique à structurer



Savoir d'où on part : **diagnostiquer** la RSE de l'entreprise



Embarquer les collaborateurs dans la **construction de la démarche**



Choisir les bonnes actions : réaliser un **plan d'actions** et l'appliquer



Mesurer les résultats et les progrès : choisir les bons **indicateurs** de performance



Valoriser la démarche en interne et en externe : mettre en place une **stratégie de communication**



PRÉSENTATION DU
DISPOSITIF :
LE PROGRAMME « IMPACT
RSE »



COMMENT INITIER VOTRE DEMARCHE RSE ?

Grâce à des formations collectives et un accompagnement sur mesure

DES FORMATIONS COLLECTIVES

- **Une démystification de la RSE** : une RSE concrète, simple et adaptée
- **Des outils clés en main** : solutions, aides disponibles, dispositifs, prestataires ...
- **De nombreux témoignages** entre pairs

UN ACCOMPAGNEMENT INDIVIDUEL

Du diagnostic RSE jusqu'à la mise en œuvre de votre stratégie

- **Fédération des équipes** autour d'un projet porteur de sens
- **Transfert de compétences** : 100% d'autonomie à l'issue de l'accompagnement
- **Un plan d'action clé en main et opérationnel** pour un gain de temps dans la mise en œuvre (appui à la recherche de prestataires, de subventions, etc.)



FOCUS SUR LA FORMATION COLLECTIVE

1

Sensibiliser aux enjeux RSE

Module 1:

- Introduction au développement durable
- Cadres normatifs et législatif
- Présentation des étapes et outils **du programme**

2

Amorcer sa transition écologique

Module 2.1 :

- Bilan carbone
- Efficacité énergétique et énergies renouvelables

Module 2.2 :

- Economie circulaire
- Protection de la biodiversité et gestion des pollutions

3

Renforcer sa marque employeur

Module 3 :

- Améliorer l'engagement de vos salariés et apporter du sens dans l'entreprise
- Bien-être au travail
- Diversité et solidarité
- Achats responsables

4

Valoriser sa démarche

Module 4.1 :

- Engager vos équipes dans le projet RSE
- Mesurer et piloter l'impact de votre démarche RSE
- Élaborer votre rapport RSE
- Obtenir un label RS

Module 4.2 :

- Outils et aide pour financer vos actions en matière de transition

5

Partager son expérience

Module 5 :

- Echange des bonnes pratiques entre pairs
- Amélioration continue



FOCUS SUR L'ACCOMPAGNEMENT INDIVIDUEL

1

Diagnostic de sa maturité RSE

Une journée sur site pour s'évaluer sur 5 sujets clés adaptés à son secteur

- Durabilité de l'offre
- Durabilité des sites
- Engagement des équipes
- Enquête QVT
- Matrice de matérialité
- Utilité sociétale
- Pérennisation de la démarche RSE

2

Définition de ses engagements et objectifs prioritaires

Animation d'un atelier sur site avec les équipes

- Priorisation des enjeux RSE
- Définition des engagements
- Création d'objectifs et indicateurs
- Idéation d'actions

3

Structuration du plan d'action

Feuille de route personnalisée et opérationnelle

- Planification des actions
- Définition du mode opératoire
- Budgétisation des actions
- Recherche des aides et prestataires
- Recommandation de gouvernance et pilotage RSE

4

Pilotage simplifié et reporting

Outil digital 100% personnalisé et collaboratif

- Collecte et centralisation des données
- Visualisation et pilotage des actions
- Valorisation de la démarche auprès de ses parties prenantes
- Rapport RSE

FOCUS SUR LE DIAGNOSTIC DE MATURITÉ RSE DIGITALISÉ

Un outil ergonomique pour comprendre ses forces et ses axes d'amélioration

Illustration

Grenoble

43

Niveau avancé

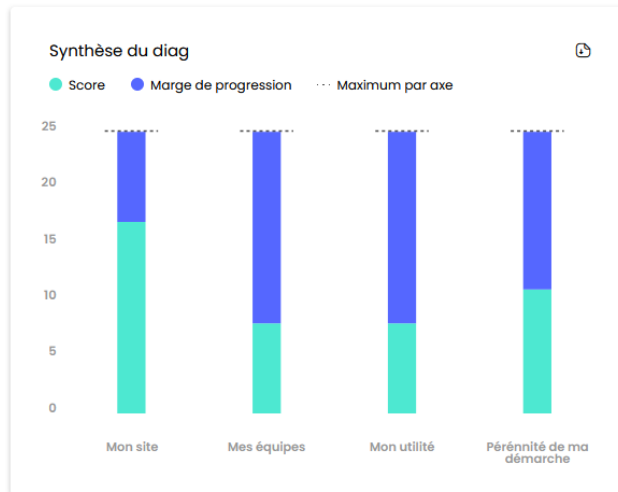
Des actions significatives sont mises en place et communiquées mais pas formalisées de manière uniforme et pilotées dans le temps.

Mon site 17 / 25

Mes équipes 8 / 25

Mon utilité 8 / 25

Pérennité de ma démarche 11 / 25



Synthèse [Preview](#)

Enregistrer

Mise en forme par [Markdown](#)

R3 Questionnaire

Mon site 13 % Mon offre 0 % Mes équipes 0 % Mon utilité 0 % Pérennité de ma démarche 0 %

Mon site 5 / 76

1.5 Ma gestion des déchets 3 / 15

1.5.1 Pilotage de ma politique de gestion des déchets Enjeu moyen 0 / 1 Non applicable

1.5.2 Déchets administratifs (Bureaux) Enjeu moyen 3 / 14 Non applicable

Parmi ces déchets administratifs, lesquels sont triés en vue d'une valorisation par un prestataire spécialisé ou la collectivité (recyclage) ?

ACTION	RÉPONSE	PÉRIMÈTRE	FRÉQUENCE
Tri et valorisation du papier et du carton Impact modéré	Oui	Pour la totalité	Régulièrement
Tri et valorisation du plastique PET, HDPE et PP Impact modéré	Oui	Pour une majorité	Ponctuellement
Tri et valorisation du verre Impact modéré	Oui	Pour une minorité	Une fois

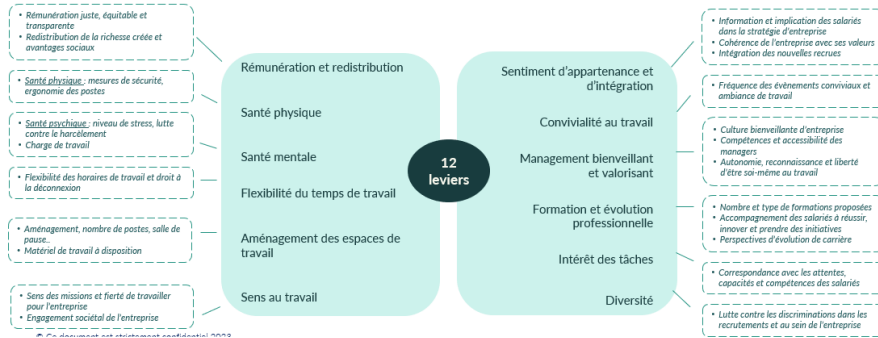
FOCUS SUR L'ENQUÊTE SUR LA QUALITÉ DE VIE AU TRAVAIL

Une analyse fine des leviers d'engagements prioritaires de l'entreprise

Illustration

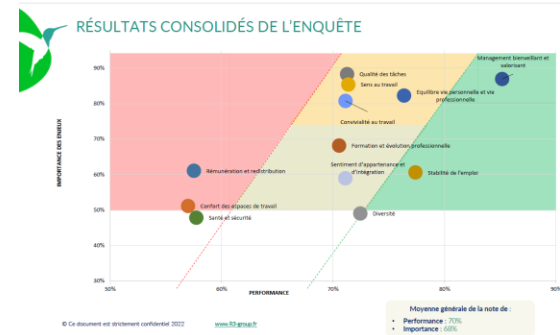
Les 12 leviers d'engagement évalués...

Un questionnaire sur 12 leviers portant sur les enjeux sociaux et sociétaux de votre entreprise et créant de la fierté et de la motivation dans vos équipes

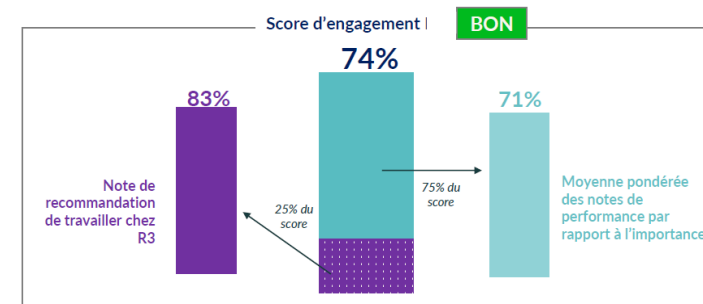


... restitués dans une matrice importance/performance

Analyse consolidée au niveau de l'entreprise par importance et selon la performance de votre entreprise avec une segmentation possible par genre, âge ou métier



Partage de la vision et des objectifs (1/3) *					
	Très satisfait	Satisfait	Peu satisfait	Pas satisfait	Je ne comprends pas la question
Êtes-vous satisfait du partage de la vision, mission ou raison d'être de l'entreprise ? *	<input type="radio"/>	<input type="radio"/>	<input type="radio"/>	<input type="radio"/>	<input type="radio"/>
Partage de la vision et des objectifs (2/3) *					
	Très satisfait	Satisfait	Peu satisfait	Pas satisfait	Je ne comprends pas la question
Êtes-vous satisfait du partage de l'information sur les objectifs de l'entreprise ? *	<input type="radio"/>	<input type="radio"/>	<input type="radio"/>	<input type="radio"/>	<input type="radio"/>
Partage de la vision et des objectifs (3/3) *					
	Très satisfait	Satisfait	Peu satisfait	Pas satisfait	Je ne comprends pas la question
Êtes-vous satisfait de l'implication des salariés dans les processus de décision de l'entreprise ? *	<input type="radio"/>	<input type="radio"/>	<input type="radio"/>	<input type="radio"/>	<input type="radio"/>



FOCUS SUR LA MATRICE DE MATÉRIALITÉ

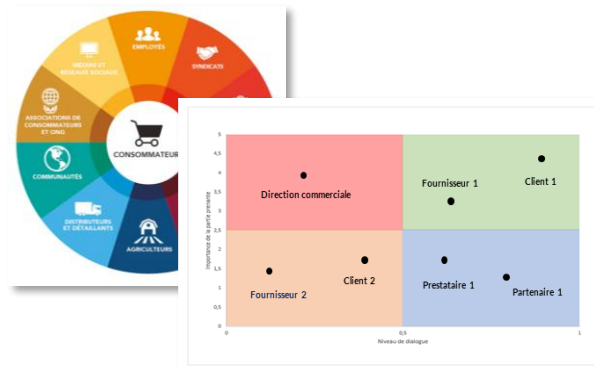
Les livrables de l'analyse de matérialité des enjeux RSE

Illustration

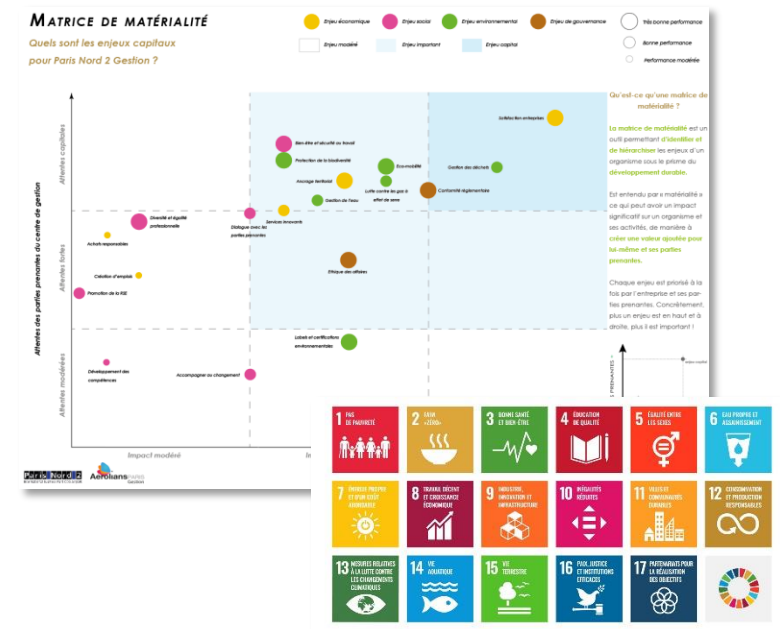
La cartographie des enjeux RSE et des parties prenantes de l'entreprise

Une **liste d'enjeux personnalisée** et en accord avec la norme ISO 26000 :

- La gouvernance de la structure
- Les droits humains
- Les conditions et relations de travail
- La responsabilité environnementale
- La loyauté des pratiques
- Les questions relatives au consommateur et à la protection du consommateur
- Les communautés et le développement local.



Exemple de livrable de matrice de matérialité



La **liste de vos parties prenantes** internes et externes clés selon leur niveau d'importance et de dialogue avec l'entreprise

- Internes : Direction, départements métier, services administratifs...
- Partenaires business : clients, fournisseurs, partenaires, distributeurs...
- Pouvoirs publics : collectivités, institutions...
- Société civile : associations, ONG, universités...





OPTION : REALISER SON BILAN CARBONE VIA LE **DIAG DÉCARBON'ACTION**

Dispositif co-financé par l'Ademe et opéré par Bpifrance en collaboration avec l'Association Bilan Carbone



OBJECTIFS

Pour faciliter la transition écologique des TPE/PME et leur permettre de s'engager rapidement dans une démarche de réduction de leur empreinte carbone

DURÉE

12 jours d'accompagnement

+ 1 ou 2 jours selon la pluralité des sites et du nombre d'activités exercées par l'entreprise

© Ce document est strictement confidentiel 2024



PRIX

4000 € HT pour les entreprises de moins de 250 salariés répondant à la définition européenne

6000 € HT pour les entreprises de plus de 250 à 499 salariés



FOCUS SUR L'ACCOMPAGNEMENT INDIVIDUEL

1

Diagnostic de sa maturité RSE

Une journée sur site pour s'évaluer sur 5 sujets clés adaptés à son secteur

- Durabilité de l'offre
- Durabilité des sites
- Engagement des équipes
- Enquête QVT
- Matrice de matérialité
- Utilité sociétale
- Pérennisation de la démarche RSE

2

Définition de ses engagements et objectifs prioritaires

Animation d'un atelier sur site avec les équipes

- Priorisation des enjeux RSE
- Définition des engagements
- Création d'objectifs et indicateurs
- Idéation d'actions

3

Structuration du plan d'action

Feuille de route personnalisée et opérationnelle

- Planification des actions
- Définition du mode opératoire
- Budgétisation des actions
- Recherche des aides et prestataires
- Recommandation de gouvernance et pilotage RSE

4

Pilotage simplifié et reporting

Outil digital 100% personnalisé et collaboratif

- Collecte et centralisation des données
- Visualisation et pilotage des actions
- Valorisation de la démarche auprès de ses parties prenantes
- Rapport RSE

FOCUS SUR LA FEUILLE DE ROUTE OPERATIONNELLE



FEUILLE DE ROUTE RSE			SUIVI				
Engagements	Actions	Temps	Coût	Prestataires ou solutions	Avancement	Indicateur de suivi opérationnel	
Axes sous-engagements		en Jour de travail	en l selon un devis	lien vers le site web	0 action pas commencée 4 action mise en place		
Engagement 1	Réduire l'impact environnemental et sensibiliser						
Mesurer et réduire son empreinte carbone	A1	Mettre en place des panneaux solaires	1	Entre 10 000 et 15 000 euros ROI de 5 à 12 ans selon le dispositif en place (aides + tarif d'achat + auto consommation)	https://www.photovoltaique.info/fr/tarifs-dachat-et-autoconsommation/tarifs-dachat/ https://www.economie.gouv.fr/particuliers/aides-	0	% d'électricité autoconsommée
	A2	Réaliser un Bilan Carbone	3	4 000 euros (10 000 - 6 000 euros aides Ademe / BPI)	http://diagdecarbonaction.bpifrance.fr/R3Impact	0	Emissions totale de GES
	A3	Mettre en place un plan de mobilité douce (voir formation carbone) : - Réaliser une enquête de mobilité - Proposer le forfait mobilité durable aux salariés - Limiter les déplacements sur les chantiers - Proposer un système de covoiturage en interne et autour de la zone - Mettre à disposition des véhicules de fonction ou de services électriques pour encourager le covoiturage et la réduction des émissions - Installer des bornes de recharges pour véhicules électriques	< 5 jours	-Forfait mobilité durable : 600 euros / employés max / an exonérées de cotisations sociales et d'impôts sur le revenu -Application de covoiturage : voir formation carbone (coût variable) - Bornes de recharge : Coût entre 1200 et 1500 euros HT par bornes / Programme ADVENIR (CEE) : possibilité de prise en charge de 40 % des frais d'installation d'une borne électrique.(Jusqu'à 1860€ par point de charge pour les entreprises)	Programme ADVENIR (CEE) : possibilité de prise en charge de 40 % des frais d'installation d'une borne électrique. https://www.service-public.fr/particuliers/actualites/A14046 Covoiturage : blabla lines	0	% de salariés se rendant au travail en mobilité douce % de véhicules bas carbone dans la flotte



FOCUS SUR L'ACCOMPAGNEMENT INDIVIDUEL

1

Diagnostic de sa maturité RSE

Une journée sur site pour s'évaluer sur 5 sujets clés adaptés à son secteur

- Durabilité de l'offre
- Durabilité des sites
- Engagement des équipes
- Enquête QVT
- Matrice de matérialité
- Utilité sociétale
- Pérennisation de la démarche RSE

2

Définition de ses engagements et objectifs prioritaires

Animation d'un atelier sur site avec les équipes

- Priorisation des enjeux RSE
- Définition des engagements
- Création d'objectifs et indicateurs
- Idéation d'actions

3

Structuration du plan d'action

Feuille de route personnalisée et opérationnelle

- Planification des actions
- Définition du mode opératoire
- Budgétisation des actions
- Recherche des aides et prestataires
- Recommandation de gouvernance et pilotage RSE

4

Pilotage simplifié et reporting

Outil digital 100% personnalisé et collaboratif

- Collecte et centralisation des données
- Visualisation et pilotage des actions
- Valorisation de la démarche auprès de ses parties prenantes
- Rapport RSE

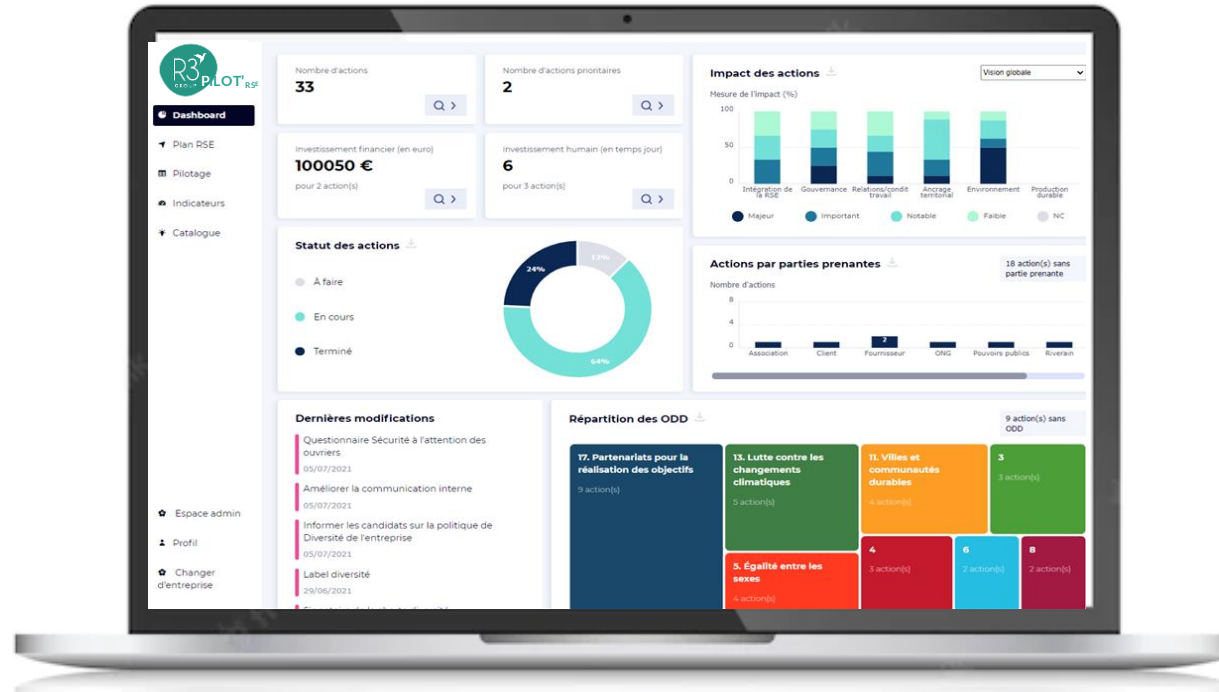


LE PILOTAGE RSE SIMPLIFIÉ

OUTIL 100% PERSONNALISABLE & COLLABORATIF

Formaliser sa feuille de route

Collecter et centraliser ses données



Faciliter l'obtention de certifications

Valoriser sa démarche auprès de ses parties prenantes

Visualiser l'ensemble de ses actions

Piloter ses actions et indicateurs

OUTIL DE PILOTAGE - R3 PILOT'RSE

The screenshot displays the 'tembo tool' interface for 'Plan RSE - BTP'. It features a dashboard with several categories: Relations/conditions travail, Ancrage territorial, Environnement, Intégration de la RSE, Gouvernance, and Production durable. A search bar is present, and a detailed view of an action plan is shown on the right, including a table of actions and their progress.

Indicateur	Unité	Objectif	Réalisé	Responsable	Département	Début de l'action	Fin de l'action	CCO	Référentiel	Niveau d'impact	Partie prenante	Personnel mobilisé	Coût (en eur)
S'assurer qu'ils ont fait leur rdv...		100%											
Nb de visite HDT	unité	50	35	Leo Martin	RH	03/05/2021	30/05/2021	0000	00000000	Majeur	Client	2,00	100
Part des ouvriers interrogés	%	100	-	Julien Martin	-	05/07/2021	31/12/2021			Notable	Salarié	-	-
Signature de la charte diversité	Oui/N...	Oui	Non	Emile Vernier	Comté	01/02/2021	02/02/2021	0000	000010	Notable	Salarié	-	-
Mention de la politique Diversité sur l'ensemble des offres d'emploi	Oui/N...	Oui	Non	Gwenael Bourgeois	RH	01/02/2021	08/02/2021	0000	000010	Important	Salarié	-	-
Obtention du label diversité	Oui/N...	Oui	Oui	Clothilde Cousteau	Marketing	26/02/2021	01/03/2021	0000	000010	Important	Salarié	-	-

Feuille de route

Visualisation claire et précise de votre plan d'actions au niveau consolidé et de vos entités

Bibliothèque de bonnes pratiques

+ de 400 fiches d'actions et bonnes pratiques à disposition de vos collaborateurs

Suivi des actions

Pilotage de la mise en œuvre de votre plan d'actions grâce à des filtres multicritères

FOCUS SUR LA RÉALISATION DU RAPPORT RSE

Illustration

Exemple de rapport de communication de RSE

SOMMAIRE

- 03 ÉDITO
- 04 NOS ENJEUX
- 05 NOS ENGAGEMENTS
- 06 ENGAGEMENT 1
- 10 ENGAGEMENT 2
- 14 ENGAGEMENT 3

2020 | 21
RAPPOR RSE

ÉDITO

PRÉNOM NOM
CEO [Nom de l'entreprise]

Mot du CEO :

- Bienvenue à l'entreprise et son activité
- Raison d'être de l'entreprise
- Quelle est la démarche RSE de l'entreprise aujourd'hui, et celle de demain ?

Exemple :

Chez Antalis, nous proposons des solutions innovantes qui favorisent le développement de nos clients et qui répondent à leurs enjeux de développement durable. Nous avons par exemple obtenu Antalis, solutions numériques d'achat responsable, qui nous permet d'apporter à nos clients des garanties en matière de maîtrise de notre chaîne d'approvisionnement. Cet outil nous permet également de sensibiliser nos fournisseurs aux enjeux de RSE favorisant ainsi la performance environnementale, sociale et éthique de nos produits.

LA STRATÉGIE RSE CHEZ ANTALIS

Notre démarche d'excellence, qui est au cœur de la stratégie commerciale d'Antalis, est le fondement de nos relations avec nos parties prenantes. Elle trouve toute sa signification au niveau des engagements du Groupe en matière de Responsabilité Sociale des Entreprises (RSE) dans les domaines de la gouvernance d'entreprise, des ressources naturelles, des ressources humaines et de nos produits. De nombreuses avancées ont déjà été accomplies dans le cadre de notre plan 2014-2020 en particulier en matière de réduction de l'empreinte carbone de nos activités et de l'innovation de nos collaborateurs.

NOS ENGAGEMENTS

1. RESPECTER L'ENVIRONNEMENT

Risques	Enjeux	Politiques	ODD
Le changement climatique agit en tant que facteur de risque de réputation et de risque financier. Il est essentiel que nos activités et nos produits soient compatibles avec l'urgence climatique et les enjeux des traités et engagements internationaux, notamment l'Accord de Paris.	Planifier nos activités dans un contexte climatique qui se change et intégrer notre responsabilité sociale dans nos processus de gestion de nos activités afin de garantir la pérennité de nos activités.	Tenir et élaborer de nouvelles politiques et initiatives pour améliorer nos performances en matière de respect de nos engagements, tout en réduisant nos émissions de gaz à effet de serre.	13, 15, 17

2. ENGAGEMENT 2

Risques/enjeux	Politiques	Actions	ODD
Texte	Texte		

3. ENGAGEMENT 3

Risques/enjeux	Politiques
Texte	Texte

NOS EN

- Identification des risques sociaux environnementaux associés à l'activité (+méthodologie si une cartographie ou une matrice de matérialité ont été effectuées)

LES ENJEUX MAJEURS POUR [NOM DE L'ENTREPRISE]

ENVIRONNEMENTAUX	SOCIAUX	SOCIÉTAUX
Image	Image	Image

NOTRE ENTREPRISE S'ENGAGE À RESPECTER L'ENVIRONNEMENT

Objectif Diminuer l'empreinte carbone de l'entreprise de 50% d'ici 2030

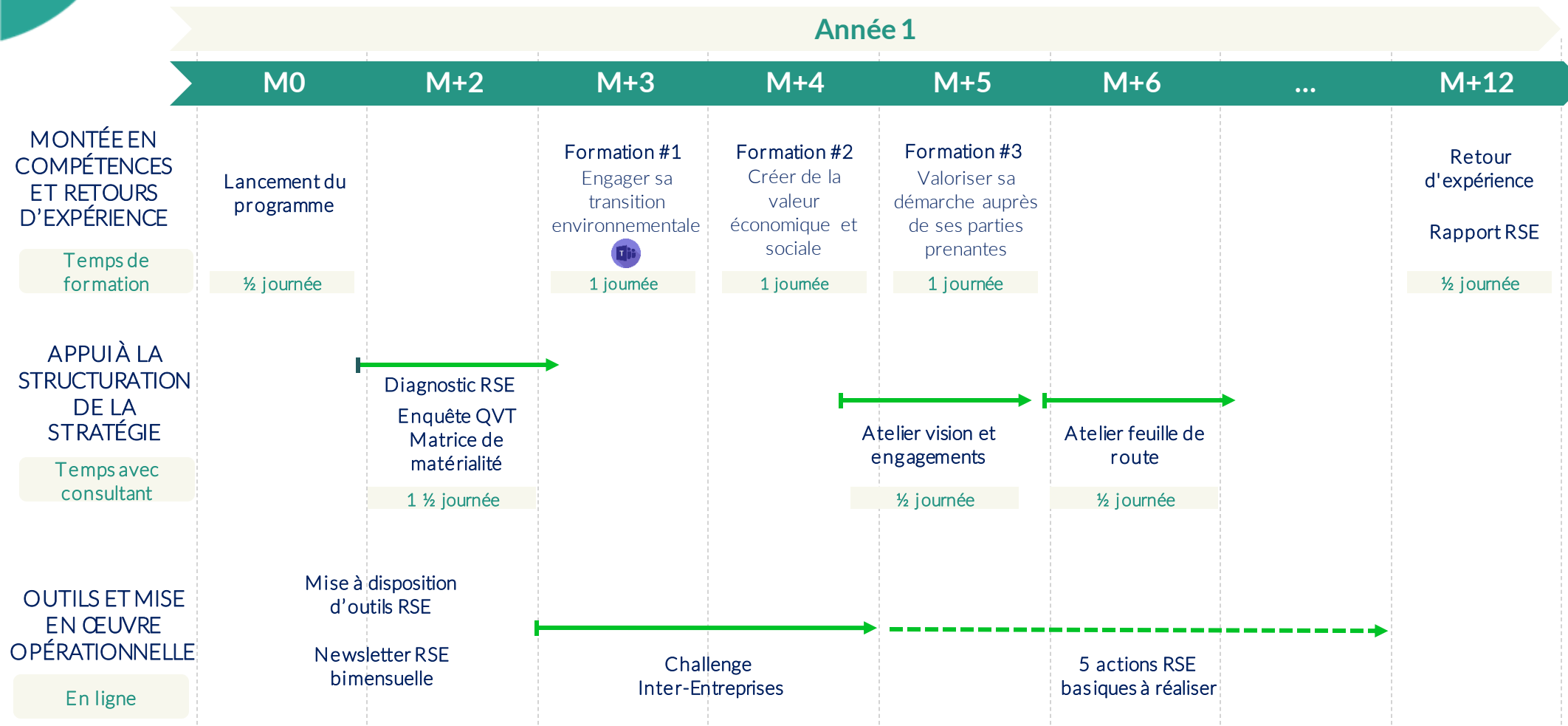
Pourquoi ?	KPI
• Nous sommes conscients que dans le métier qui est le nôtre, l'empreinte carbone et la signalétique, toutes les phases du projet ont un impact sur l'environnement. Il est important pour nous de gérer les projets de nos clients dans le respect de l'environnement.	50% Pourcentage de déchets de production recyclés
• Nous cherchons à sensibiliser nos clients en mettant tout en œuvre pour concilier avec notre clientèle une offre de service et de produits responsable, et ainsi leur proposer des solutions alternatives comme le carton, le PVC recyclé ou le bois, selon nos options, la mise en page et le format, avec des grammages moindres.	8% Pourcentage des prestations réalisées utilisant des matériaux 100% recyclables
	100% Pourcentage d'éclairage LED

Chantiers d'actions en cours

Chantier	Titre d'engagement	Actions menées
1		Nous accompagnons nos clients sur la définition du « juste » besoin, ainsi nous cherchons à adapter le produit à l'utilisation précise qui en sera faite. • Si l'utilisation est en extérieur, nous proposons des matières résistantes aux intempéries et à la variation des températures. • Sur les événements éphémères, nous proposons à nos clients des solutions alternatives comme le carton, le PVC recyclé ou le bois, selon nos options, la mise en page et le format, avec des grammages moindres.
		Axes d'amélioration Nous cherchons à développer une offre 100% écoresponsable avec des produits de substitution : PVC recyclé, décoration en carton, bois, bâche en polyester tissé recyclé, panneau à base d'algues, sacs, papier, palettes certifiées et labellisés, sous-traitants de recyclage et tablettes sans chlore (PEFC, FSC, ISO 001, EMAS, Eco-label européen). Nous souhaitons faire une communication dédiée sur cette offre pour sensibiliser nos clients.



PLANNING



LÉGENDE

1 jour = 7 heures

Implication temps pour l'entreprise



Formation à distance



Échange avec le consultant référent



DE NOMBREUX OUTILS COMPLÉMENTAIRES POUR PLUS D'AUTONOMIE ET DE RÉACTIVITÉ



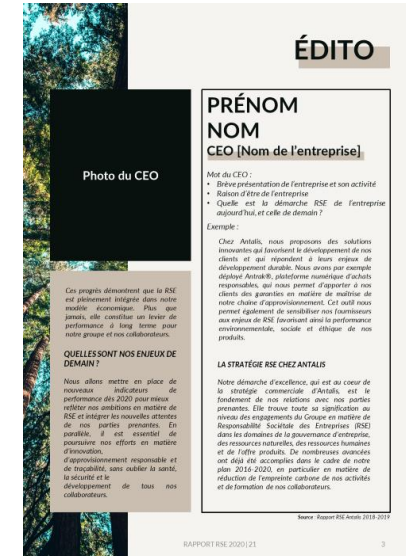
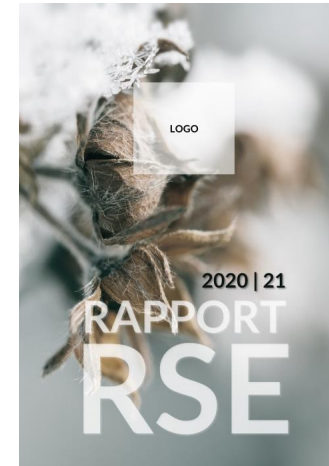
Catalogue de prestataires RSE

+ de 500 solutions qualifiées



Documentation et chartes RSE

De nombreux outils clés en mains pour gagner du temps



Source: R3 IMPACT



EXEMPLE D'UN ACTEUR
ACCOMPAGNÉ DANS LE
SECTEUR DE LA JOAILLERIE

EXEMPLE CONCRET D'UN ACTEUR DE LA JOAILLERIE

Zoom sur les engagements

Incarner une entreprise bienveillante, transparente et formatrice

Mettre en place une gouvernance partagée et transparente

Objectifs :

- Intégrer au COMEX une personne de chaque pôle métier
- Calculer l'index EgaPro et le maintenir au-dessus de 85

Améliorer le bien-être : réduire la pénibilité et partager des moments conviviaux

Objectifs :

- Prévenir les TMS avec un professionnel de santé
- Rembourser 5 séances par an de « médecine douce » ou de psychologue
- Organiser un repas de Noël, un repas d'été et un petit-déjeuner par mois

Aménager le temps de travail

Objectifs :

- Aménager le temps de travail (au choix entre 35h ou 39h) pour les collaborateurs qui le souhaitent

Créer une offre responsable

Incarner la joaillerie responsable

Objectifs :

- Lancer d'ici 3 ans une collection éco-conçue (pierres cassées, or de particuliers) dont 1 pièce imaginée par 1 étudiant.e
- Intégrer dans les packagings de matériaux recyclés à horizon 2027
- Publier un post par semaine sur LinkedIn sur les actions RSE

Structurer un approvisionnement responsable

Objectifs :

- Avoir construit une charte d'achats responsables d'ici fin 2023 concernant les matières premières et les autres achats
- Avoir challengé nos fournisseurs selon les critères de la charte d'ici fin 2023

Optimiser les processus de production et les ressources

Objectifs :

- Consommer 100% d'énergie verte d'ici 3 ans
- Réaliser une étude de faisabilité pour la récupération de chaleur des ordinateurs et machines d'ici 1 an
- Mettre en place un tableau de suivi des consommations énergétiques avec seuil d'alerte d'ici 2 ans

Avoir un impact positif sur la société

Inciter les salariés à être des écocitoyens

Objectif :

- Organiser une soirée RSE par thème et remettre des prix pour féliciter les salariés
- Mettre en place un RSE Day 1 fois par an

Développer un projet d'utilité sociale

Objectif :

- Faire du mécénat de compétences avec des actions ciblées dans les centres de formation
- Accompagner des profils d'étudiants au World Skills France



EXEMPLE CONCRET D'UN ACTEUR DE LA JOAILLERIE

Zoom sur un plan d'action

Réduire les flux d'énergie, d'eau et de déchets

Actions

Réaliser un diagnostic écoflux

Réaliser les travaux d'investissement pour réduire l'empreinte énergétique (isolation, mise en place de système de GTC, chauffage biomasse...)

Mode opératoire

- Dépôt de candidature au Diagnostic Ecoflux offert par bpifrance
- Identification des postes de réduction possibles sur : l'eau, les déchets,
- Mise en place d'actions de réduction des flux : branchement d'un débitmètre en amont du circuit d'eau pour mesurer les consommations, installation d'une cuve de récupération des eaux

- Relamping LED en cours
- Isolation faite dans certains ateliers
- Changement radiateurs (4 pcs)
- Mesurer la consommation avant/après investissement et chiffrer les gains financiers (prime pour les salariés)

Solutions

Diagnostic Ecoflux de bpifrance : programme d'accompagnement personnalisé sur 12 mois à destination des entreprises, pour optimiser vos coûts et réaliser rapidement des économies durables, en réduisant vos pertes en énergie, matière, déchets et eau.

Aliotys est un dispositif qui permet de piloter ses consommations d'énergie

Aides & guides

Ce dispositif est financé par l'ADEME à hauteur de 50%

Renouvellement du crédit d'impôt pour la rénovation énergétique des bâtiments : Le montant du crédit d'impôt est de 30% des dépenses éligibles dans la limite de 25 000 euros par entreprise.

Cumulable avec les CEE (Certificats d'Economie d'Energie)

Indicateurs à suivre

Consommation d'énergie en kWh
Consommation d'eau (L)
Tonnes de déchets évitées

Consommation d'énergie



COMMENT SE LANCER ?

1. INSCRIPTION – DÉMARCHE SIMPLIFIÉE



**LANCEMENT DE LA
PROCHAINE
PROMOTION LE 27 FÉVRIER**



**PRENDRE CONTACT AVEC
DIANE LENFANT**

diane.lenfant@r3-group.fr



**REmplir la fiche
D'INSCRIPTION QUI VOUS
SERA ADRESSÉE PAR MAIL
APRÈS LE WEBINAIRE**

Rendez-vous au prochain **Club RSE « retour d'expérience »** **jeudi 1 février**
à 18h au 58 rue du Louvre !

Les entreprises de la filière - ateliers de fabrication et négociants en pierres précieuses - qui ont participé à ce programme viendront partager leur expérience

2. CRÉER SON COMITÉ DÉDIÉ REPRÉSENTATIF DES MÉTIERS DE L'ENTREPRISE



Qui compose le comité ?

- Un correspondant de la direction
- Des représentants de chaque métier clé
- Un ambassadeur par site
- Un alternant ou stagiaire RSE pour appuyer la mise en œuvre de la démarche

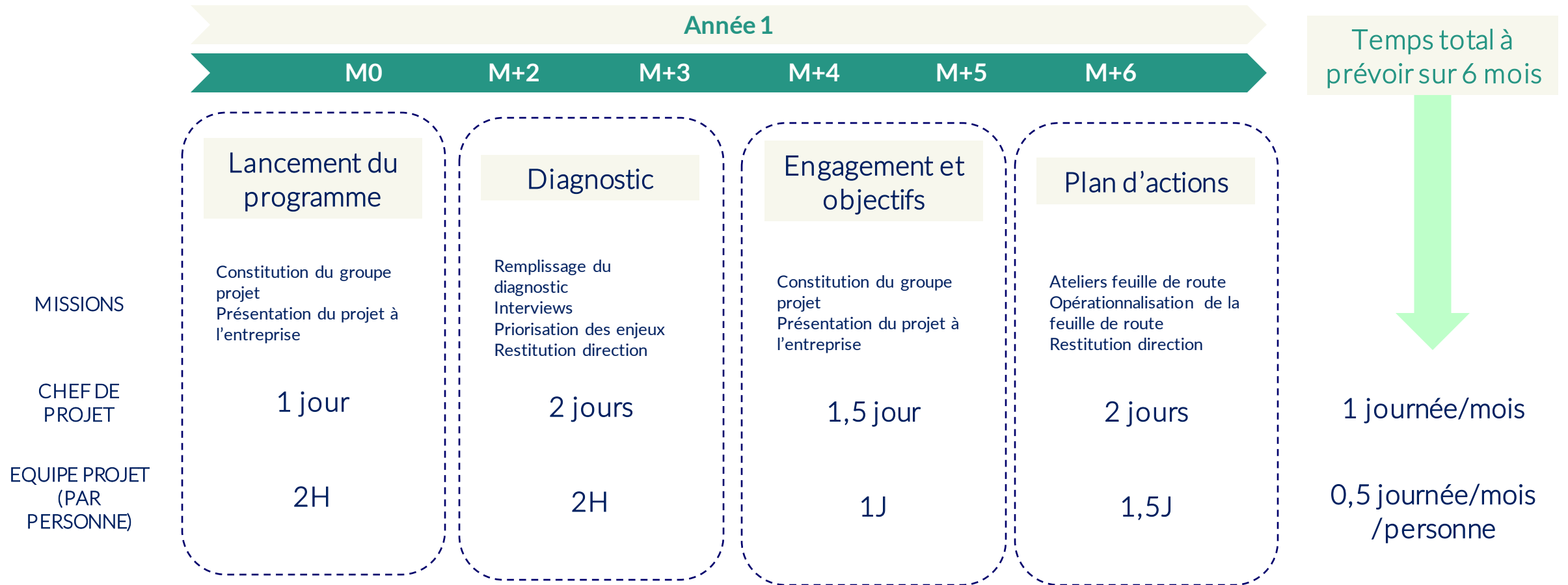


Objectifs et rôles

- S'assurer de la conformité réglementaire
- Formaliser le process de développement durable de l'entreprise
- Suivre les avancées et réalisations
- Centraliser le reporting, la tenue des tableaux de bord, et faciliter les prises de décisions



EXEMPLE D'ALLOCATION DES RESSOURCES HUMAINES EN INTERNE POUR UNE ENTREPRISE DE MOINS DE 50 SALARIÉS





LE COÛT DU PROGRAMME

	-20 salariés	Entre 20 et 49 salariés	Entre 50 et 149 salariés	+150 salariés
Coût du programme en 2024	11 800 €	14 300 €	18 300 €	23 500 €
Prise en charge par bpi	2 490 €	3 090 €	4 140 €	5 550 €
Prise en charge complémentaire France Éclat	4 056 €	4 829 €	5 976 €	7 426 €
Reste à charge total pour l'entreprise	5 254 €	6 381 €	8 184 €	10 524 €

Option possible pour la réalisation d'un Bilan Carbone : à partir de **4000€HT** en cas de prise en charge par l'ADEME/Bpifrance d'une subvention à **60% sur un montant total de 10 000 € initial**

**Possibilité de prise en charge additionnelle auprès de l'OPCO*



QUESTIONS/RÉPONSES

ET SI ON ACCÉLÉRAIT VOTRE TRANSITION ?

CONTACTEZ-NOUS : Diane Lenfant
diane.lenfant@r3-group.fr
Erwan Guenver
erwan.guenver@r3-group.fr



RELIER
REPENSER
RÉGÉNÉRER

www.r3.fr

